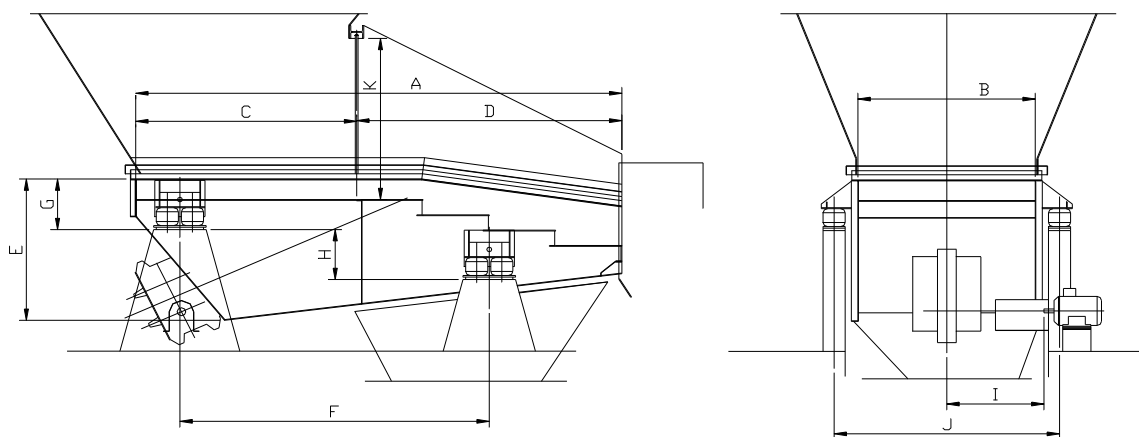


Extracteur Précribleur type **FCU/FGD-H**



Réf. Courbe	Dimensions B/A	Poids Kg	Surface de précriblage m ² /3)	A	B	C	D	E	F	G	H	I	J	K	Type de vibrateur	Puissance moteur Kw ⁴⁾
A	063 x 0220	1300	0,63	2200	630	1200	1000	900	1610	540	160		1100	900	MV 500/6	3,8
A	063 x 0270	1500	0,945	2800	630	1200	1500	900	2210	540	300		1100	900	MV 600/6	3,8
B	080 x 0240	1850	0,96	2400	800	1200	1200	1000	1710	540	350		1250	1100	MV 800/6	8
B	080 x 0300	2050	1,44	3000	800	1200	1800	1000	23010	540	540		1250	1100	MV 800/6	8
C	100 x 0330	2900	1,80	3300	1000	1500	1800	1150	2560	575	570	805	1550	1400	D3	11
C	100 x 0390	3150	2,40	3900	1000	1500	2400	1150	2560	625	570	805	1550	1400	D3	11
D	125 x 0330	4050	2,25	3300	1200	1500	1800	1250	1960	630	380	966	1800	1500	D4	15
D	125 x 0390	4450	3,00	3900	1200	1500	2400	1250	2560	630	380	966	1800	1500	D4	15
E	160 x 0425	7600	3,60	4250	1600	2000	2250	1750	2465	870	440	1085	2150	1700	DS5	30
E	160 x 0500	8500	4,80	5000	1600	2000	3000	1750	3215	870	440	1085	2150	1700	DS5	30
F	180 x 0450	9750	4,05	4500	1800	2250	2250	1750	2575	870	440	1099	2350	1800	DS7	45
F	180 x 0525	10650	5,40	5250	1800	2250	3000	1750	3325	870	440	1099	2350	1800	DS7	45
G	200 x 0475	11650	4,50	4750	2000	2500	2250	1750	2825	870	440	1099	2550	2000	DS7	55
G	200 x 0550	12550	6,00	5500	2000	2500	3000	1750	3565	870	440	1099	2550	2000	DS7	55
G	225 x 0475	13000	5,00	4750	2250	2500	2250	1750	2680	870	440	1099	2800	2000	DS7	55
G	225 x 0550	14200	6,75	5500	2250	2500	3000	1750	3420	870	440	1099	2800	2000	DS7	55
G	280 x 0525	20700	6,30	5250	2800	3000	2250	1750	3050	900	440	1099	3450	2250	2 DS7	110
G	280 x 0600	22300	8,40	6000	2800	3000	3000	1750	3800	900	440	1099	3450	2250	2 DS7	110

SKAKO VIBRATION se réserve le droit de modifier ou d'améliorer les spécifications ci-dessus sans avertissement.

23-06-2011

- 1) L'extracteur est conçu pour supporter des blocs tombant de 5 m de haut max.
- 2) Le poids des blocs est basé sur une densité de 2,4 t/m³
- 3) La surface de précriblage est basée sur une efficacité de criblage de 70%
- 4) Les capacités indiquées sont valables pour du calcaire à 5% d'humidité avec une densité apparente de 1,6 t/m³, suivant des compositions granulométriques telles que spécifiés dans les courbes de référence
- 5) Les puissances des moteurs sont valables pour un démarrage sous charge avec un bas de trémie comme indiqué

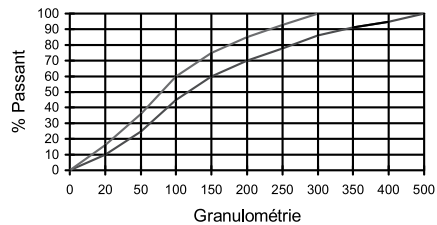
Nous sommes à votre disposition pour toute information complémentaire concernant l'encombrement et l'installation.

Extracteur Précribleur type **FCU/FGD-H**

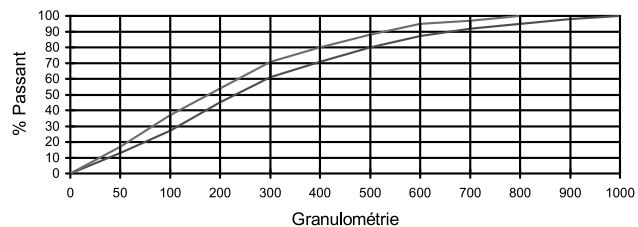
CAPACIÉS

Réf. Courbe	Dimensions B/A	Dimension Bloc maxi 1)	Poids Bloc maxi 2)	Surface de précriblage m ² 3)	Débit T/h # 70 4)	Débit T/h # 130 4)	Débit T/h # 200 4)	Débit T/h # 250 4)
A	063 x 0220	450	150	0,63	55	100		
A	063 x 0270	450	150	0,945	80	145		
B	080 x 0240	600	300	0,96	75	125	190	
B	080 x 0300	600	300	1,44	180	275	410	
C	100 x 0330	800	500	1,80	135	210	320	
C	100 x 0390	800	500	2,40	180	280	425	
D	125 x 0330	900	800	2,25	180	265	395	460
D	125 x 0390	900	800	3,00	245	350	530	610
E	160 x 0425	1100	2200	3,60	250	395	585	700
E	160 x 0500	1100	2200	4,80	335	525	780	930
F	180 x 0450	1200	2900	4,05	285	470	655	805
F	180 x 0525	1200	3500	5,40	380	640	875	1075
G	200 x 0475	1300	3500	4,50	315	525	730	895
G	200 x 0550	1300	3500	6,00	420	695	970	1195
G	225 x 0475	1300	3500	5,00	350	580	810	995
G	225 x 0550	1300	3500	6,75	480	780	1090	1340
G	280 x 0525	1500	5400	6,30	440	730	1010	1250
G	280 x 0600	1500	5400	8,40	590	970	1290	1590

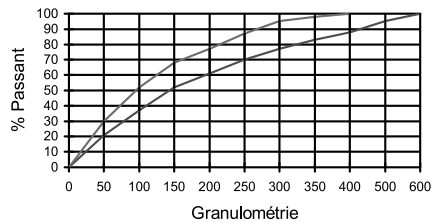
Courbe Granulométrique A 0- 500



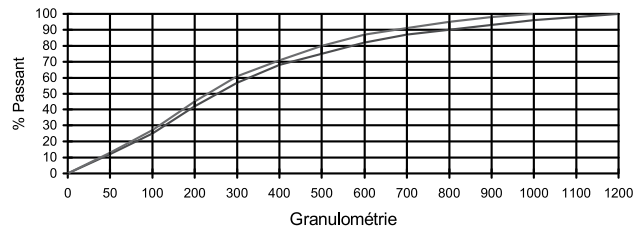
Courbe Granulométrique D 0 - 1000



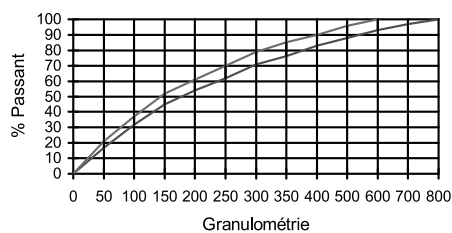
Courbe Granulométrique B 0 - 600



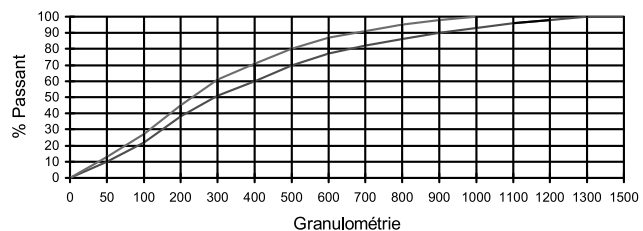
Courbe Granulométrique E 0 - 1200



Courbe Granulométrique C 0-800



Courbe Granulométrique F 0 - 1500



SKAKO VIBRATION se réserve le droit de modifier ou d'améliorer les spécifications ci-dessus sans avertissement.

Nous sommes à votre disposition pour toute information complémentaire concernant l'encombrement et l'installation.