

# MASTERMIX



Type		Master 1500	Master 1875	Master 2250	Master 3000	Master 4000	Master 4500	Master 5000
Capacité par gaché	kg	1000 L	1250 L	1500 L	2000 L	8/3 m <sup>3</sup>	2000 L	3333 L
Production préfa	m <sup>3</sup> /h.	2400	2750	3600	4800	6000	7200	8000
Production BPE	m <sup>3</sup> /h.	30	35	45	60	80	90	100
Puissance	kW	50	60	75	90	100	130	150

# OPTIONS

- Stockage agrégats de 4 à 8 compartiments de 25 à 100 m<sup>3</sup> par compartiment
- Chargement des agrégats
- Déchargement des agrégats
- Bardage de la cellule de malaxage
- Couverture de la cellule de malaxage
- Bascule à glace
- Nettoyage du malaxeur



# MASTERMIX

## LE CONCENTRÉ D'INNOVATIONS

# MASTERMIX

## LE CONCENTRÉ D'INNOVATIONS

Facilement transportable  
Adaptée aux conditions les plus extrêmes



## CHANTIER

Adaptée aux sévères conditions de chantiers, compacte, elle s'implante facilement et rapidement pour satisfaire aux besoins les plus divers.



## PRÉFA

Flexible et rapide d'installation, elle s'adapte parfaitement à votre environnement de travail et vos critères de production.



## BPE

Son fonctionnement est optimum pour des productions élevées et permet une qualité de béton industriel. Elle est facile à entretenir. La circulation des camions est optimale.

[www.skako.com](http://www.skako.com)

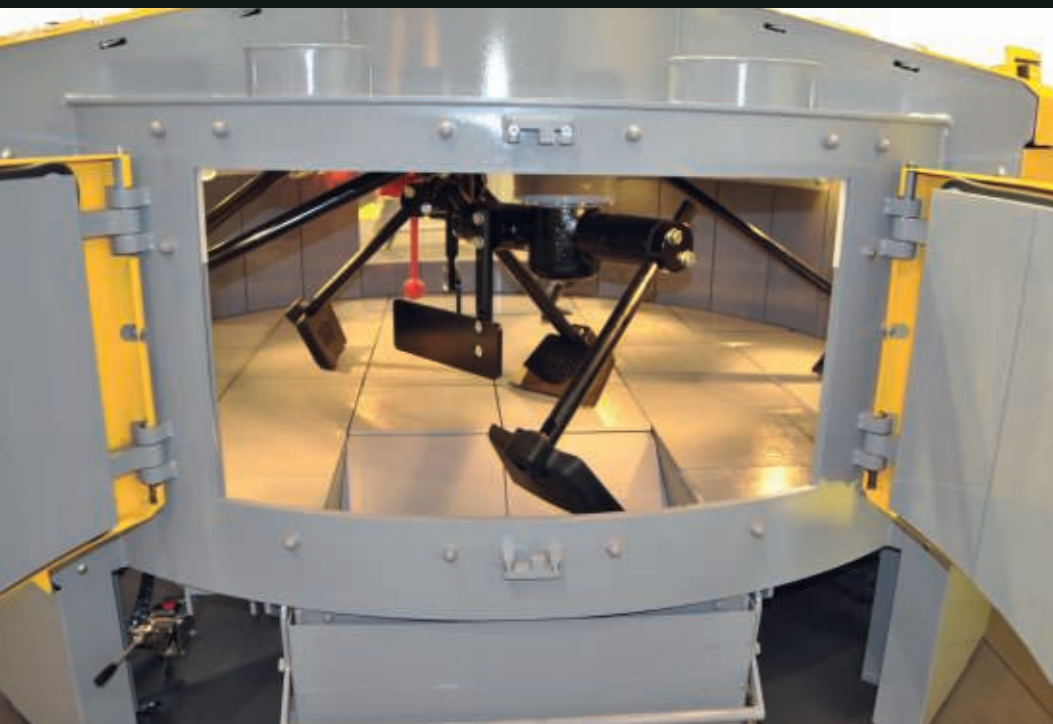
**SKAKO**  
CONCRETE  
- your concrete partner



**SKAKO**  
CONCRETE  
- your concrete partner

# MASTERMIX

LA CENTRALE INNOVANTE  
ET FUNCTIONNELLE  
QUI RESPECTE  
L'ENVIRONNEMENT  
ET VOTRE SÉCURITÉ



## ERGONOMIE

Large plateforme d'accès  
autour du malaxeur.  
Platelage en aluminium  
larmé anti-dérapant  
facilement nettoyable.

## ... ET SÉCURITÉ

Norme ISO14122-3.  
Plateformes/escaliers avec  
rambardes sécurisées.  
Paliers de sécurités  
anti-chute.  
Accès de plain pied aux  
organes de maintenance.



## ENVIRONNEMENT

Basculer à eau, propres ou  
recyclées, galvanisée.  
Bascule à ciment hermétique  
avec évent de décompression.

## MODULARITÉ

Stockage de 60 à 400 m<sup>3</sup>  
4 à 8 compartiments.  
2 casques/case ou grand  
casque ou activator.  
Bascule à ciment galvanisée  
jusqu'à 5 entrées de vis.

## CONFORT

Accès nettoyage/inspection facilité.  
Prédisposition option nettoyage.  
Potence de chargement des pièces de rechange.  
Goulotte béton flexible et résistante.

## RAPIDITÉ

Installation rapide.  
Génie civil restreint.  
Centrale pré-cablée et testée en usine.

## MOBILITÉ

Facilement démontable et transportable.  
Gabarit routier.  
Essieu arrière et signalétique de transport.

## PRODUCTIVITÉ

Automatisme optimisant les sous-ensembles  
dans une approche globale de production.

# LES BONUS

POUR VOUS  
SIMPLIFIER LA VIE



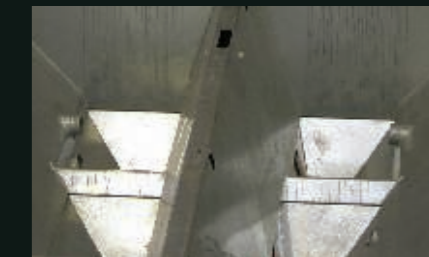
Potence  
de 1000 kg



Fourniture  
de la valise  
d'outillage



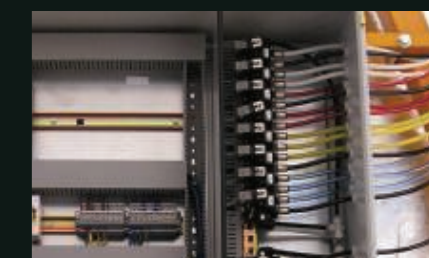
Bardage



Fonds  
à vidange  
totale



Groupe  
hydraulique  
séparé



Électro-  
distributeurs  
en coffret