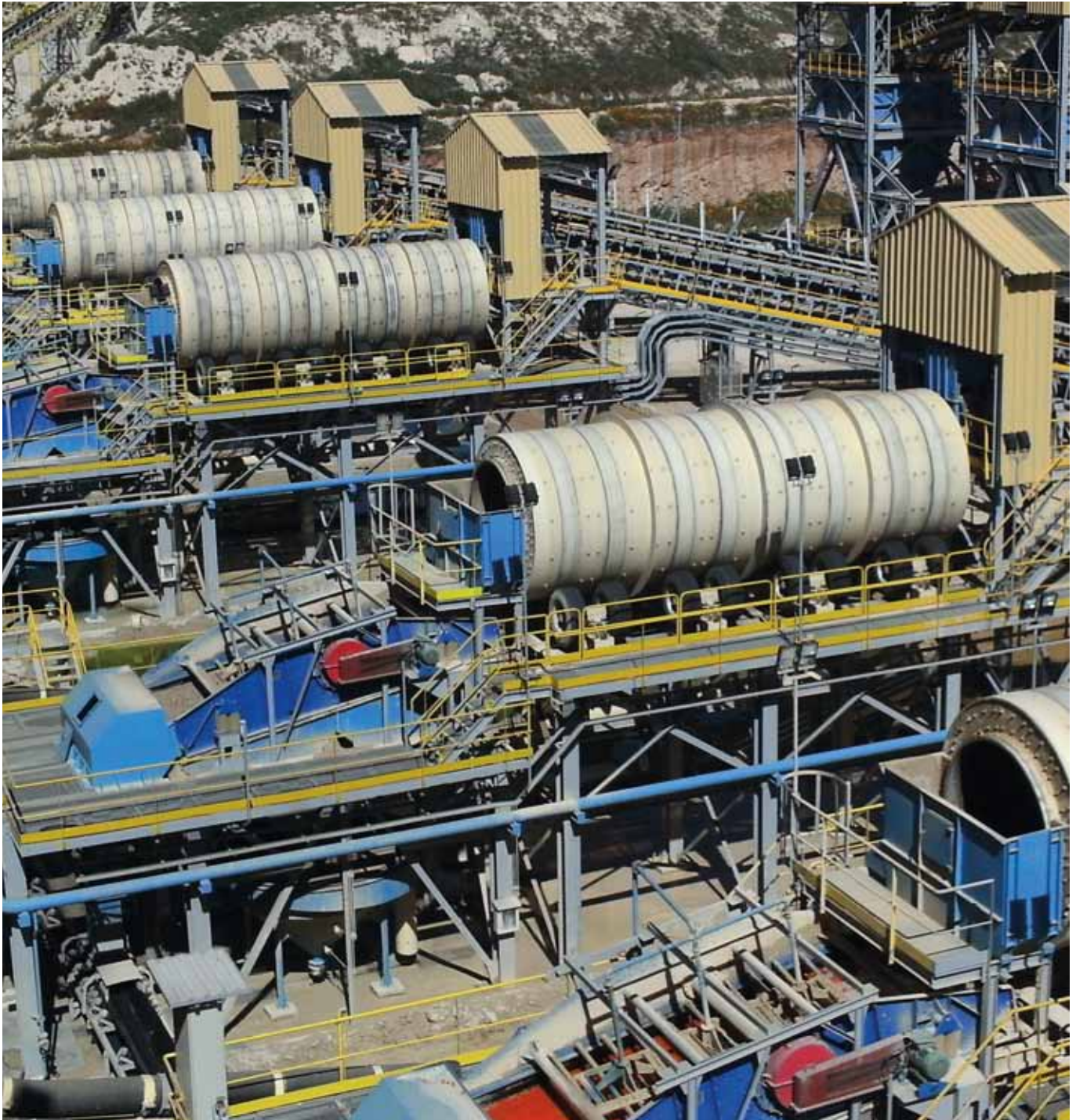


DIE ENTSCHLÄMMUNGSWASCHTROMMEL IST EINE TECHNISCH KLASSISCHE UND ZUGLEICH EINFACHE LÖSUNG AUS DER PROZESS-ANLAGENTECHNIK



VORTEILE

- 4 Trommel-Durchmesser
- 3 Trommel-Längen
- Kapazitäten von 80 - 650 t/h

Bei der einflutigen "Entschlammungs" Waschtrommel handelt es sich um eine konstruktiv klassische und zugleich einfache Lösung aus der Anlagentechnik, die zudem äußerst effizient, kostengünstig und leicht zu warten ist.

Durch die stetige Weiterentwicklung und die langjährige Erfahrung ist die SKAKO - Entschlammungswaschtrommel die derzeit optimalste Anlage zur Entfernung von Schlamm und anderen Verschmutzungen bei der Aufbereitung von Mineralien und Phosphaten.



Optimiertes Design für höchste Kapazität bei geringstmöglichem Stromverbrauch.



Innen komplett mit bewährtem hochwertigem Gummi ausgekleidet um den bestmöglichen Wascheffekt zu erreichen.



Anlagengestell standardmäßig mit Direktantrieb. Kein Keilriemenantrieb.



Einfache, verschleißarme und wasserdichte Abdichtung - dadurch Schutz gegen Korrosion.

Zahlreiche Kombinationsmöglichkeiten ermöglichen höchste Effizienz und leichte Wartung.



In Kombination mit nachfolgenden Entwässerungssieben für sehr klebrige Materialien.



Einlauftrichter mit Wasserzufuhr und GummiAuskleidung.



Auslauf individuell an nachfolgende Anlagen anpassbar.



Zusätzliche Siebanlagen um vor der Waschtrommel Sand abzuscheiden oder zur anschließenden Nachwäsche, Spülung oder Entwässerung.



Einhausungen zur Anpassung an die Umgebung sowie zum Schutz der Anlage.



Komplettlösungen mit Einheiten zur Vortrennung, Entschlammung, Nachwäsche und Entwässerung.



Für optimalen Zugang und leichte Pflege konzipierte Schutzvorrichtungen.



Zugangspodest für Wartungsarbeiten im Inneren der Trommel (z. B. an der Verkleidung).