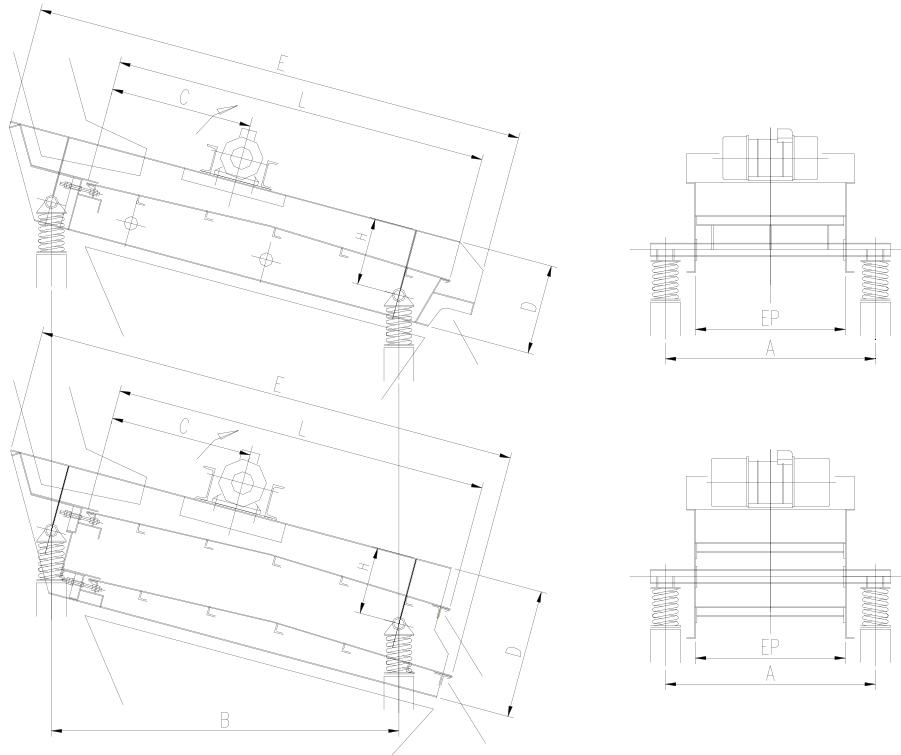


Sieb Typ **S1U - S2U**



Installationsvoraussetzungen (mm)										
TYP	Gewicht	EP	A	B	C	D	E	H	L	MOTOR
S1U 040/080 M1I										
S2U 040/080 M1I										
S1U 040/0100 M1I										
S2U 040/0100 M1I										
S1U 050/0100 M1I										
S2U 050/0100 M1I										
S1U 050/0160 M1I										
S2U 050/0160 M1I										
S1U 050/0200 M1I										
S2U 050/0200 M1I										
S1U 080/0160 M1I	828	800	1200	1450	500	600	2400	450	DX500-6	2 x 1,9 KW
S2U 080/0160 M1I	966	800	1200	1450	500	860	2330	450	DX500-6	2 x 1,9 KW
S1U 080/0200 M1I	883	800	1200	1850	700	600	2800	450	DX500-6	2 x 1,9 KW
S2U 080/0200 M1I	1086	800	1200	1850	700	860	2730	450	DX600-6	2 x 1,9 KW
S1U 080/0250 M1I	958	800	1200	2300	950	600	3300	450	DX500-6	2 x 1,9 KW
S2U 080/0250 M1I	1176	800	1200	2300	950	860	3230	450	DX600-6	2 x 1,9 KW
S1U 100/0200 M1I	958	1000	1400	1850	700	600	2800	450	DX500-6	2 x 1,9 KW
S2U 100/0200 M1I	1449	1000	1400	1850	700	860	2730	450	FX800-6	2 x 4,0 KW
S1U 100/0250 M1I	1055	1000	1400	2300	950	600	3300	450	DX600-6	2 x 1,9 KW
S2U 100/0250 M1I	1533	1000	1400	2300	950	860	3230	450	FX800-6	2 x 4,0 KW
S1U 100/0320 M1I	1185	1000	1400	3000	1300	600	4000	450	DX600-6	2 x 1,9 KW
S2U 100/0320 M1I	1749	1000	1400	3000	1300	860	3930	450	FX1000-6	2 x 4,0 KW
S1U 125/0320 M1I	1484	1250	1650	3000	1300	600	4000	450	FX800-6	2 x 4,0 KW
S2U 125/0320 M1I	1931	1250	1650	3000	1300	860	3930	450	FX1000-6	2 x 4,0 KW

SKAKO VIBRATION ist berechtigt obige Angaben ohne vorherige Ankündigung zu ändern bzw. zu optimieren

13-12-2013

Für weitere Informationen zur optimalen Siebgröße und Installationsmöglichkeiten setzen Sie sich bitte mit SKAKO VIBRATION in Verbindung