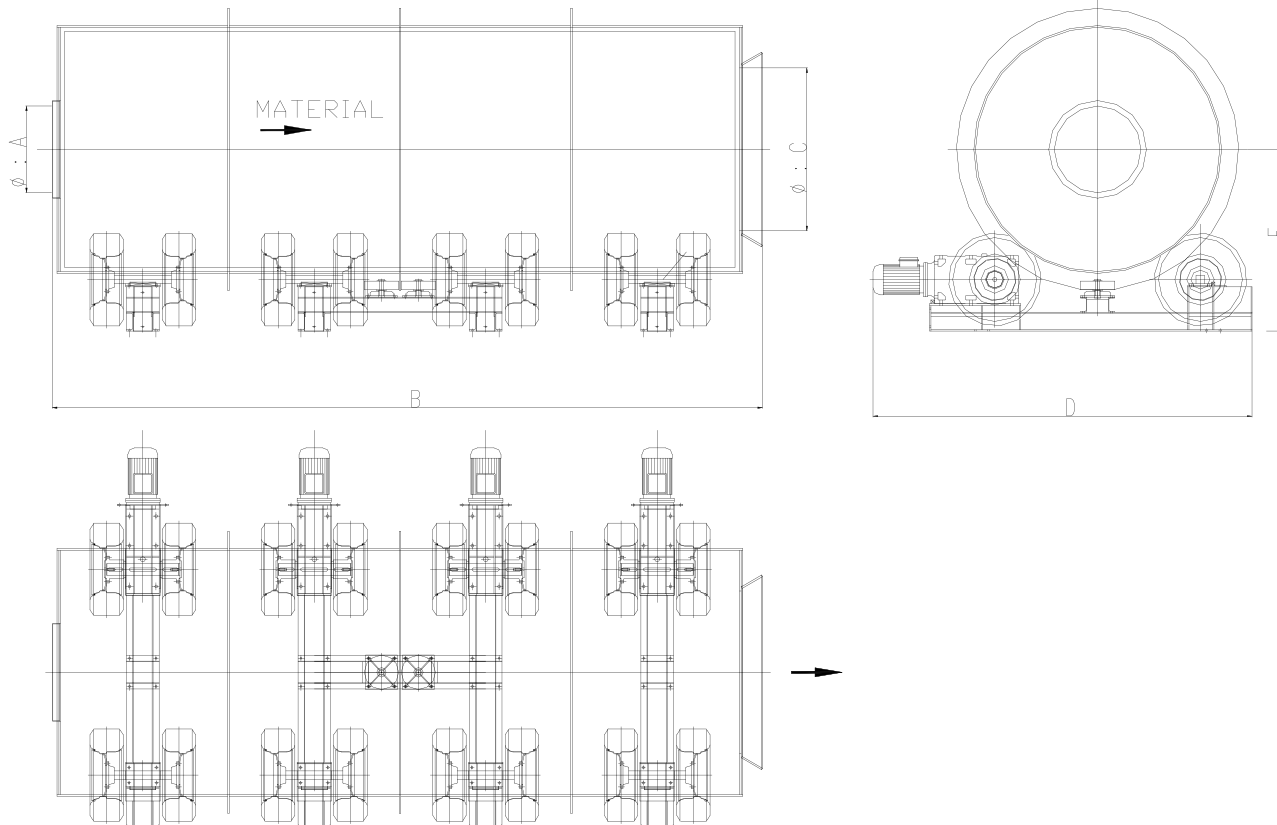


## Déboureur Simple Flux type SF



Type	Débit (t/h)	Bloc mm	Ø Tambour (mm)	Longueur B (mm)	Ø Largeur D (mm)	Ø Entrée A (mm)	Ø Sortie C (mm)	Eau M <sup>3</sup> /h	Nb Roues	KW Min-Max	Poids (tonnes)
SF 22-60	80-200	0-220	2220	6000	3700	1250	700	80-300	12	30-45	18
SF 22-80	90-240	0-220	2220	8000	3700	1250	700	90-360	16	44-60	22
SF 25-60	100-250	0-250	2540	6000	4100	1500	850	100-370	12	44-66	23
SF 25-80	100-280	0-250	2540	8000	4100	1500	850	100-400	16	66-88	30
SF 29-80	120-380	0-300	2860	8000	4360	1900	1000	120-550	16	90-120	34
SF 29-90	150-430	0-300	2860	9000	4360	1900	1000	150-650	16	90-148	37
SF 29-100	150-500	0-300	2860	10000	4360	1900	1000	150-750	20	110-185	42
SF 32-100	200-650	0-350	3180	10000	4500	2100	1200	650-950	20	150-225	51

SKAKO VIBRATION se réserve le droit de modifier sans préavis les dimensions et caractéristiques techniques

28-08-2012

Nous sommes à votre disposition pour toute information complémentaire concernant l'encombrement et l'installation

# Débourbeur Simple Flux type SF

