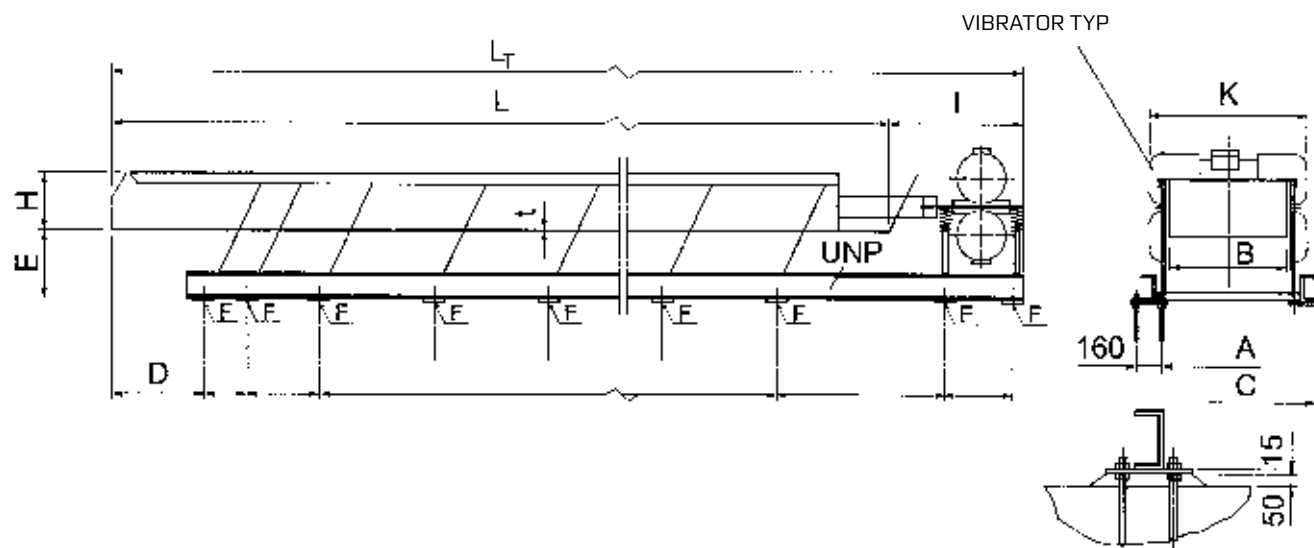


# Vibrationsförderrinne Typ **CCU-NL** mit Unwuchtmotor



Typ	ABMESSUNGEN FÖRDERRINNE(mm)																Vib.	Gewicht	
	B	H	Lt	L <sup>3)</sup>	t	A	C	D		E	F4)		I		K				UNP
								Max.	Aktuell		Kg ± Nb.	Max.	Aktuell	Max.	Aktuell				
CCU 040	400	160			3	435	640	600		480 670			750		850		120	1) 2)	
CCU 056	560	225			4	585	790	800		420 610			900		900		120	1) 2)	
CCU 080	800	280			5	830	1040	1000		360 550			1050		1000		140	1) 2)	
CCU 100	1000	280			5	1045	1260	1000		550			1050		1200		160	1) 2)	
CCU 125	1250	280			6	1300	1520	1000		550			1050		1450		180	1) 2)	

SKAKO VIBRATION ist berechtigt obige Angaben ohne vorherige Ankündigung zu ändern bzw. zu optimieren.

03-10-2011

1) 4-polige Motoren, 1500 rpm (25 Hz)

1) 6-polige Motoren, 1000 rpm (16 Hz)

3) MAX. LENGTH 21 M. LONGER ONLY BY AGREEMENT WIT SKAKO VIBRATION

4) DYNAMIC FORCES, APPROXIMATE VALUES.

# Vibrationsförderrinne Typ **CCU-NL**

## KAPAZITÄT

Typ	KAPAZITÄTSBEREICH (m³/h)																													
	0	10	20	30	40	50	60	70	80	90	100	110	120	130	140	150	160	170	180	190	200	210	220	230	240	250	260	270	280	
CCU 040																														
CCU 056																														
CCU 080																														
CCU 100																														
CCU 125																														



Empfohlene Anwendung

SKAKO VIBRATION ist berechtigt obige Angaben ohne vorherige Ankündigung zu ändern bzw. zu optimieren.