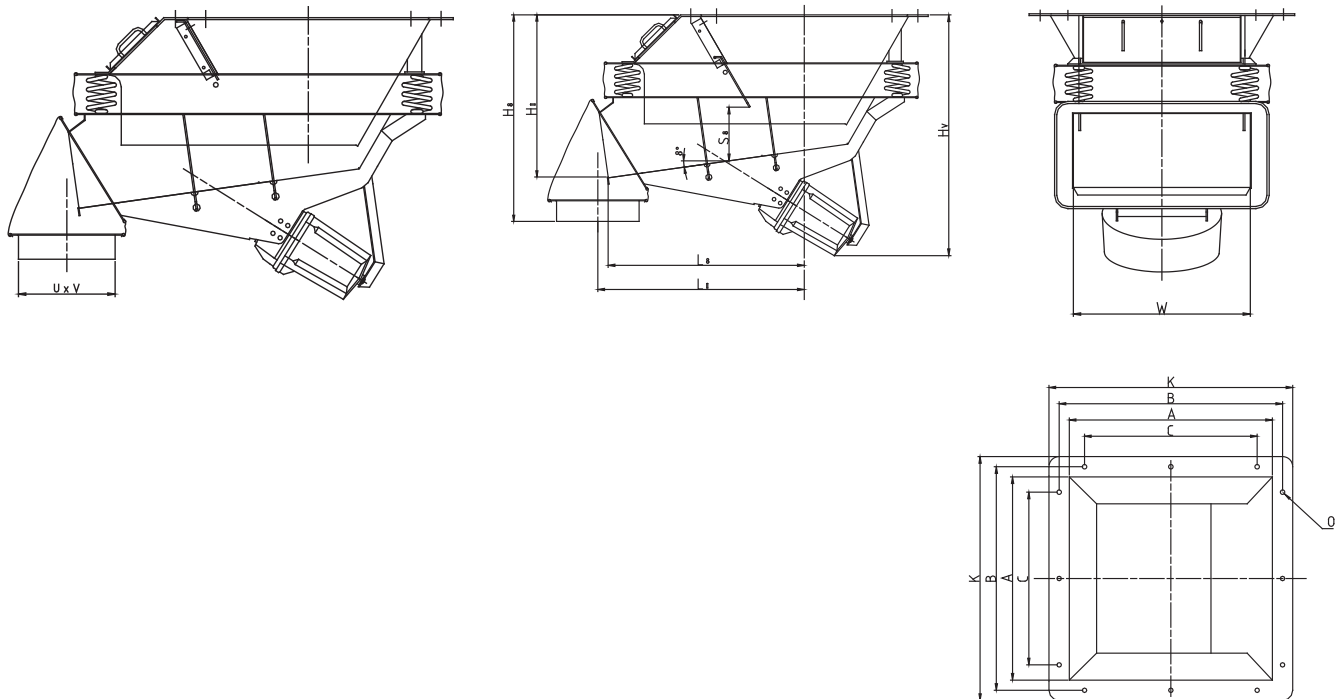


Geschlossener Siloausgeber Typ **FCE-4NL** mit Magnetvibrator



Siloausgeber Größe W/L ₀	Kapazität m ³ /h 2)		Abmessungen Förderrinne (mm)			Vibrator Typ 1)	Gewicht kg ohne Ausklei- dung	Einbauabmessungen (mm)								Durchmesser (Ø)	Anzahl (Ø)	UxV		
		4)	Breite (W)	Höhe (H)	Schleis- blech			L _c 3)	H _s	H _v	L _s	H ₀	S _s	A	B				C	K
040/0050	37	20	400	160	3	80	95	500	500	630	480	385	210	500	580	450	650	18	8	200x460
040/0100	50	32	400	160	3	200	145	1000	570	730	950	450	210	500	580	450	650	18	8	200x460
056/0071	120	70	560	225	4	200	220	735	710	860	680	560	360	710	800	610	870	22	8	280x620
056/0125	145	115	560	225	4	500	325	1250	840	1020	1180	660	360	710	800	610	870	22	8	280x620
080/0100	255	105	800	315	5	500	475	1000	1000	1170	950	790	450	1000	1100	2x425	1200	22	12	400x900
080/0160	295	225	800	315	5	1000	670	1600	1100	1340	1550	880	450	1000	1100	2x425	1200	22	12	400x900
100/0125	400	215	1000	400	5	1000	875	1250	1220	1350	1190	920	520	1250	1400	2x525	1490	27	12	500x1100
100/0200	300	230	1000	400	5	2x1000	1450	2000	1230	1650	1900	1030	520	1250	1400	2x525	1490	27	12	500x1100
125/0160	380	200	1250	500	5	2x1000	2490	1600	1600	1920	1520	1310	770	1600	1750	2x650	1900	27	12	620x1350

SKAKO VIBRATION ist berechtigt obige Angaben ohne vorherige Ankündigung zu ändern bzw. zu optimieren

- 1) gem. technischer Spezifikation für Magnetvibratoren und Steuerungen.
- 2) Die aufgeführten Fördermengen beziehen sich auf naturfeuchten Sand 0-3 mm.
[Fördermengenangabe in m³/h !].
- 3) L_c Abmessung bezieht sich auf naturfeuchten Sand 0 - 3 mm.
Für grobkörniges Schüttgut erhöht sich L_c um 50 - 100 mm.
- 4) Kapazität mit Schleißauskleidung.

Für weitere Informationen zur optimalen Ausbeugergröße und Installationsmöglichkeiten setzen Sie sich bitte mit SKAKO VIBRATION in Verbindung

Geschlossener Siloausgeber Typ **FCE-4NL** mit Magnetvibrator

Die Kapazität des staubdichten Siloausgebers ist wie folgt regelbar:

Durch Justierung des Schichthöhenschiebers

Der höhenverstellbare Schichthöhenschieber ermöglicht eine variable Schüttguthöhe auf der Förderrinne.

Über die Steuerung

Die Steuerung ermöglicht eine stufenlose Regelung der Fördermenge von 0% bis 100%. naturelle et ne sont qu'indicatifs pour d'autres produits.

Auswahl der Siloausgebergröße:

Primär nach geforderter Kapazität in m³/h

Schüttdichten zwischen 0,3 - 5 t/m³ haben keinen bedeutenden Einfluss auf die Fördermenge von Siloausgebern mit Magnetvibratoren.

Sekundär gem. Korngröße und Schüttguteigenschaft

Die angegebenen Fördermengen sind normalerweise erreichbar wenn die Korngröße nicht größer als 1/10 der Förderrinnenbreite ist.

Die Siloausgeber können weitaus groberes Schüttgut verarbeiten, jedoch mit reduzierter Fördermenge.

Um Brückenbildung / Produktstau zu vermeiden [Schüttgut mit Korngröße über 1/3 der maximalen Schichthöhenschieberöffnung] ist die Ausführung mit vergrößerter Öffnung und Kettenvorhang empfehlenswert.

Ausführung / Design des staubdichten Siloausgebers:

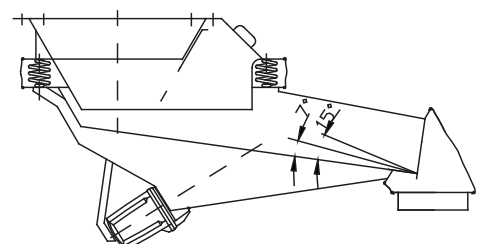
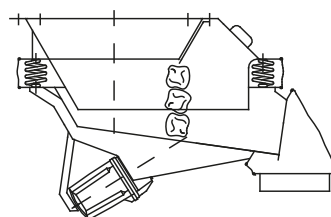
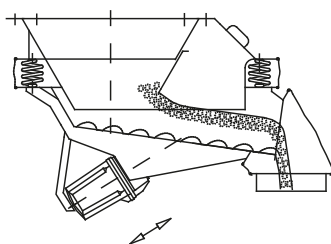
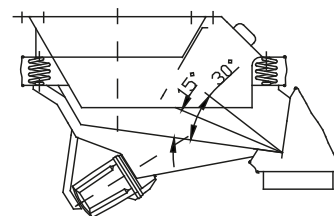
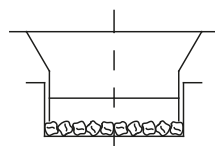
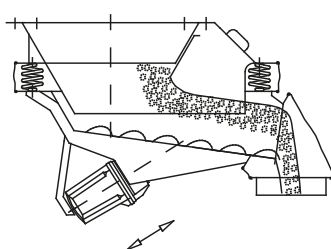
Alle Standardgrößen des Siloausgebers sind auch mit kürzerer Förderrinne lieferbar; die kleineren Siloausgeber sind für Schüttgut mit einem niedrigen Böschungswinkel auch in langer Version erhältlich.

Ein staubdichter Siloausgeber mit 8° Trogneigung ergibt folgenden Böschungswinkel bei maximaler bzw. minimaler Öffnung des Schichthöhenschiebers.

Kurzer Siloausgeber: etwa 40° bzw. 25°.
Langer Siloausgeber: etwa 25° bzw. 15°.

Die Förderrinnen können mit Gummi, PEHD, PUR, Stahl usw. ausgekleidet werden. Die Schleiss-Auskleidung wird nach Art des zu fördernden Schüttguts gewählt [z. B. klebrig, korrosiv oder stark abrasiv].

Förderrinnen ohne Auskleidung sind zum Dosieren von selten geleerten Silos geeignet. Das Schüttgut darf leicht bis mittel abrasiv sein, z. B. Schotter, Sand oder Gemüse.



Für weitere Informationen zur optimalen Ausgebergröße und Installationsmöglichkeiten setzen Sie sich bitte mit SKAKO VIBRATION in Verbindung